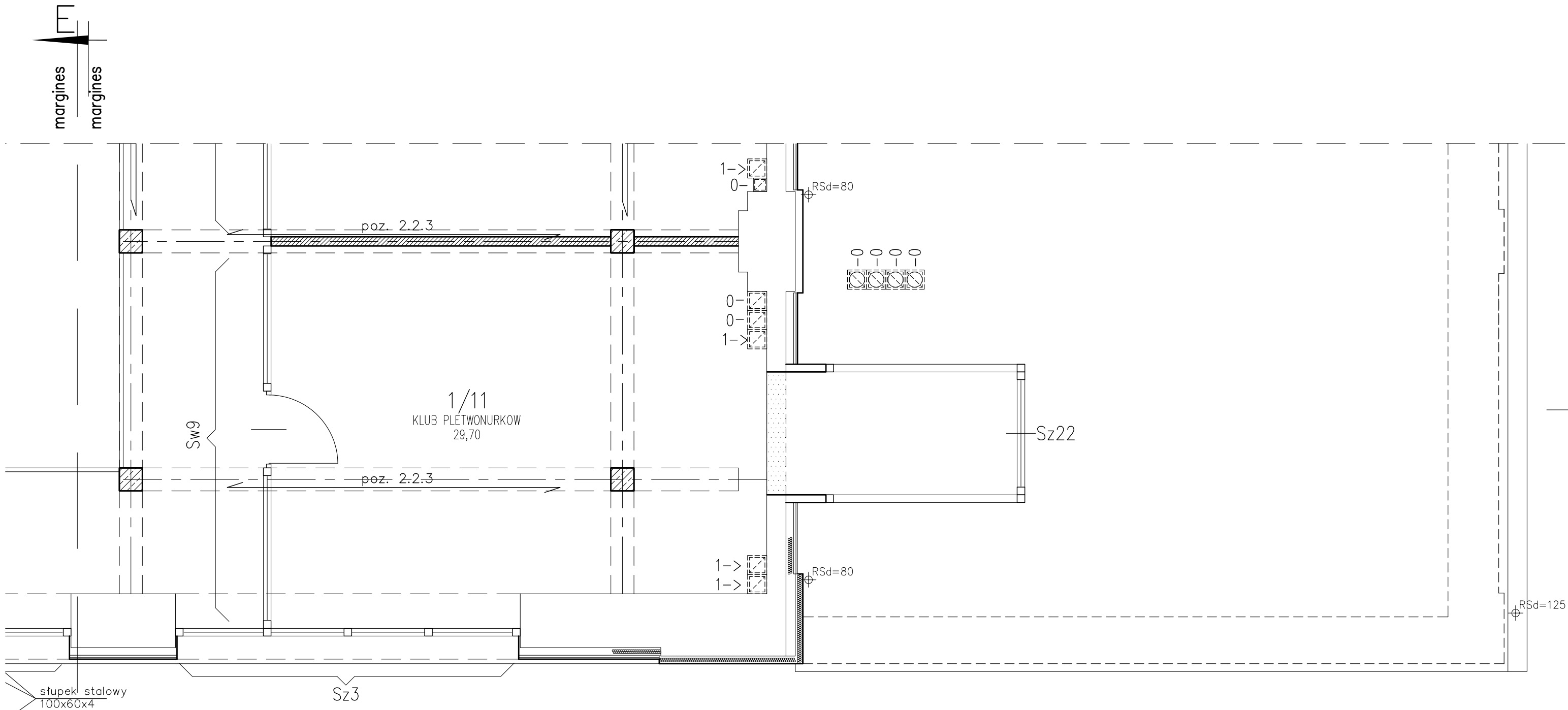
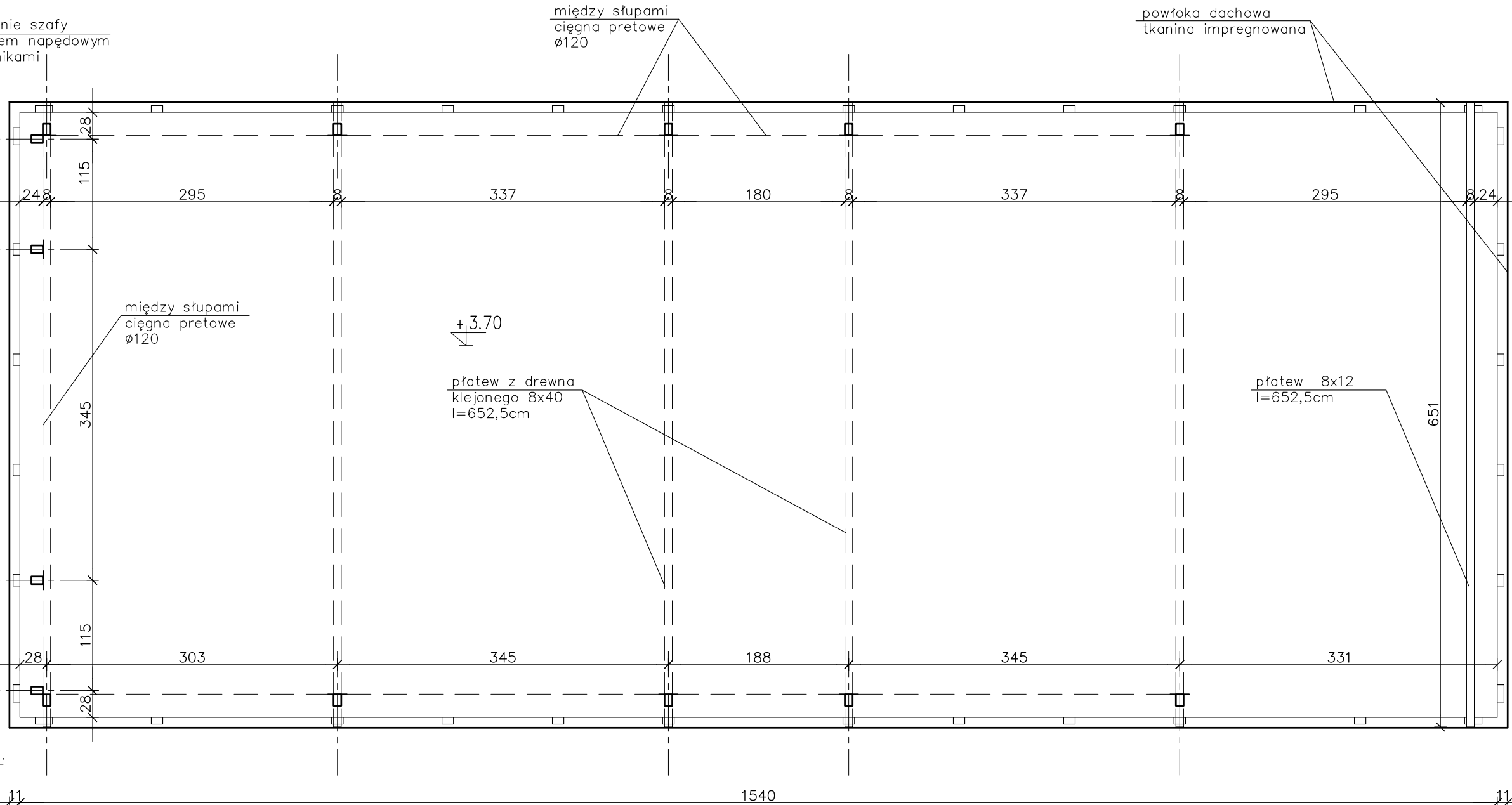
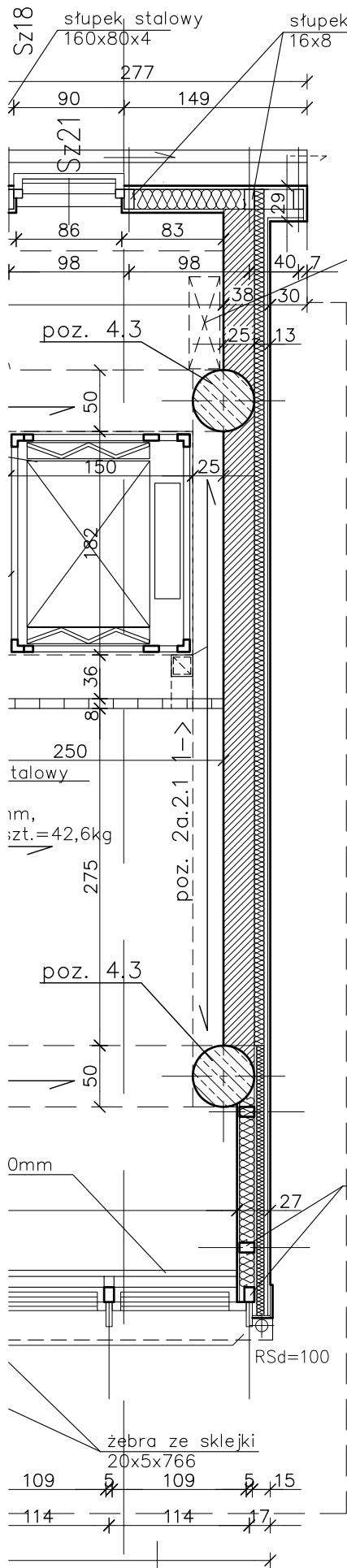


"EKO MARINA"
PORT JACHTOWY W GIŻYCKU
BUDYNEK MARINY



ZESTAWIENIE POMIESZCZEŃ			
I PIĘTRO - WIEŻA			
Nr	Nazwa pomieszczenia	Posadzka	Pow. w m2
1/15	KOMUNIKACJA	GRES	28,90
1/16	CENTRUM RATOWNI, KAPITANAT	GRES	30,90
RAZEM:			59,80m2



- U W A G I
- Pozycje konstrukcyjne i sposób wykonania elementów konstrukcji (ławy fundamentowe, podłogi, stropy...) wg projektu technicznego konstrukcji
 - Wymiary budynku istniejącego sprawdzić w naturze
 - Posadzkę istniejącą przyjęto jako punkt wyjściowy do określania wysokości
 - Wszelkie prace ziemne związane z realizacją projektu należy wykonywać z zachowaniem szczególnej ostrożności wobec istniejących instalacji podziemnych a także wszelkich instalacji niezidentyfikowanych na które można natrafić w robótach ziemnych
 - Przed wylaniem warstw posadzkowych usytuować trasy podposadzkowych leżaków instalacji c.o. i kanalizacji sanitarnej, szczegółowo rozprzecznić wg projektów instalacyjnych
 - Kanały wentylacyjnych dodawane na danej kondygnacji rozpoczynać zawsze powyżej pojawiających się w ścianach nadproży, o otwarcie tych kanałów sytuować 10-15 cm pod stropem
 - Płany instalacyjne w bruzdach, usytuowanie wg projektów branżowych, trasy i wymagania wg projektów instalacyjnych
 - Okna, drzwi, witraż wg zestawienia stolarki i rysunków zestawowych w tomie detale architektoniczne
 - Elementy architektoniczne, detale (stupy, balustrady, schody zewnętrzne) w tomie detale architektoniczne
 - Szczegółowe rozwiązania konstrukcyjne w rejonie sztywnych dźwigowych konsolować z dostawcą (producentem) urządzeń dźwigowych
 - Występujące w projekcie uwagi dotyczące instalacji: elektrycznych, sanitarnych, wentylacyjnych etc... należy na bieżąco koordynować z opracowaniami branżowymi
 - Przed docelowym ukształtowaniem przebiegu, wnek i otworów w ścianach należy przewidzieć możliwość transportu urządzeń i wyposażenia technicznego budynku!
 - Balustrady i poręcze klatek schodowych, murków oporowych etc... wg rys.detału
 - Składy ścian, stropów i posadzek wg zestawienia
 - Wnęki hydropontowe - góra na wys. 145cm
 - Dokładne urządzenie terenu wokół budynku wg projektu małej architektury i projektu drogowego

RZUT I PIĘTRA – TARAS MARINY
skala 1:50

PRACOWNIA PROJEKTOWA "KACZYŃSKI I SPÓŁKA" s.c. PL 15-070 BIAŁYSTOK, ul. WIKTORII 3A; jonkalska@poczta.onet.pl tel./fax (0-65) 7404535 tel. 7406120, 7406121			
SKALA:	1:50	BRANŻA:	ARCHITEKTURA
DATA:	11/2004	NrPRO:	PT-232/04
OBJEKT:	EKO-MARINA Z ZAPLECZEM PORTOWO-USŁUGOWYM W GIŻYCKU	NrRYS:	
ZADANIE:	BUDYNEK MARINY		
RODZAJ OPRACOWANIA: PROJEKT ARCHITEKTONICZNO-BUDOWLANY			
RYSUNEK: RZUT PRZYZIEMIA			
ARCHITEKTURA:			
AUTORZY: mgr inż. arch. Janusz Wiesław KACZYŃSKI upr. proj. nr B/124/85			
mgr inż. arch. Barbara MIRON-KACZYŃSKA upr. proj. nr B/17/90			
WSPÓŁPRACA: mgr inż. arch. Sylwia BURBULA			
mgr inż. arch. Bartłomiej CITKO			
SPRAWDZAJĄCY: mgr inż. arch. Mirosław SIEMONOW upr. proj. nr B/105/90			
KONSTRUKCJE: mgr inż. Jan Krzysztof GROCHOWSKI upr. proj. B/17/75			
INST. SANIT.: mgr inż. Grażyna SYKAŁA upr. proj. B/24/87			
INST. ELEKTR.: mgr inż. Andrzej Grzegorz DROZDOWSKI upr. proj. SUW-149/92			
PROJEKT CHRONIONY USTAWA O PRAWIE AUTORSKIM			